

**Jahresmittelwerte der Benzol-Konzentrationen von 2001 – 2007**Benzol-Konzentrationen in  $\mu\text{g}/\text{m}^3$  \*

Verkehrsmesspunkte

Messort	2001	2002	2003	2004	2005	2006	2007
Koblenz - Zentralplatz	2,6	2,2	2,2				
Koblenz - Hohenzollernring	3,2	2,3	2,7	2,3	2,1	2,1	1,6
Koblenz - Ehrenbreitstein	3,3	3,4	4,5	4,3	2,6	1,4	1,1
Mayen - Koblenzer Straße	4,7	3,8	5,0	4,6	4,0	3,5	2,9
Neuwied - Heddesdorferstraße	2,6	2,2	2,4				
Trier - Kaiserstraße	3,0	2,3	2,5				
Frankenthal - Europaring	2,9	2,6	2,9	2,5	2,3	2,2	1,9
Kaiserslautern - Fruchthallstraße	2,6	2,4	2,5	2,0	2,0	1,8	1,5
Ludwigshafen - Pfalzgrafenplatz	3,2						
Ludwigshafen - Heinigstraße	3,7	3,4	3,4		2,7	2,6	2,5
Ludwigshafen - Rohrlachstraße	3,1	3,2	2,8				
Ludwigshafen - Ruthenplatz	4,2	3,2	3,2	2,6	2,4	2,6	2,0
Mainz - Parcusstraße	4,0	3,6	3,6	2,9	2,4	2,5	2,2
Mainz - Rheinstraße	5,0	4,2	4,3	3,3	2,9	2,8	2,3
Mainz - Stresemannufer	1,3	1,7					
Mainz - Am Linsenbergr			4,0	3,7	3,1	3,0	2,6
Mainz – Emy-Röder-Straße					1,1	1,3	1,2
Mutterstadt – Speyerer Straße						3,2	2,9
Mutterstadt – Oggersheimerer Straße							1,5**
Neustadt/W. - Strohmärkt	2,7	2,3	2,6				
Pirmasens - Parkbrauerei	3,4	4,1					
Pirmasens - Schäferstraße		1,6	1,9				
Speyer - St.-Guido-Stifts-Platz	3,0	3,1	2,9				
Worms - Stephansgasse	4,7	4,6	3,9	1,8	2,5	2,9	2,3

\* bestimmt mittels Passiv-Verfahren mit einer Sammelzeit von jeweils einer Woche  
Probenahmeverfahren normiert

\*\* Mittelwert über den Messzeitraum, da die Messdauer noch kein Jahr beträgt

**Jahresmittelwerte der Benzol-Konzentrationen von 2001 – 2007**Benzol-Konzentrationen in  $\mu\text{g}/\text{m}^3$  \*

Ländliche und städtische Hintergrundmesspunkte

Messort	2001	2002	2003	2004	2005	2006	2007
HGP1 Singhofen	0,6	0,6	0,8	0,7	0,7	0,7	0,5
HGP2 Hortenkopf	0,5	0,5	0,6	0,6	0,6	0,6	0,4
HGP3 MZ - Drususwall		1,5	1,4	1,0	0,9	1,3	0,9

\* bestimmt mittels Passiv-Verfahren mit einer Sammelzeit von jeweils einer Woche  
 Probenahmenvolumen normiert

\*\* Mittelwert über den Messzeitraum, da die Messdauer noch kein Jahr beträgt

**Jahresmittelwerte der Dieselruß-Konzentrationen von 2001 – 2007**Dieselruß-Konzentrationen in  $\mu\text{g}/\text{m}^3$  \*

Messort	2001	2002	2003	2004	2005	2006	2007
Koblenz - Zentralplatz	4,0	4,3	3,8				
Trier - Kaiserstraße	3,3	3,5	3,6				
Mainz - Parcusstraße	5,2	5,2	5,7	4,9	5,4	5,3	3,8
Ludwigshafen - Heinigstraße	4,4	4,3	3,9	4,9	3,9	3,6	
Ludwigshafen - Rohrlachstraße	4,1	4,1	4,1				
Ludwigshafen - Ruthenplatz	4,8	5,2	5,1	4,0	3,2	3,3	
Pirmasens - Parkbrauerei	3,7						
Pirmasens - Schäferstraße		2,5	2,9				

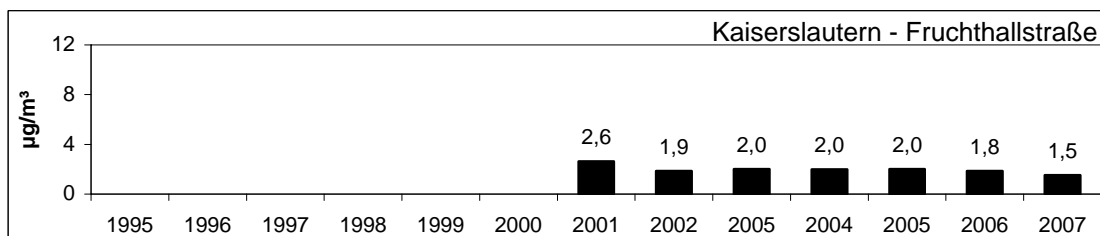
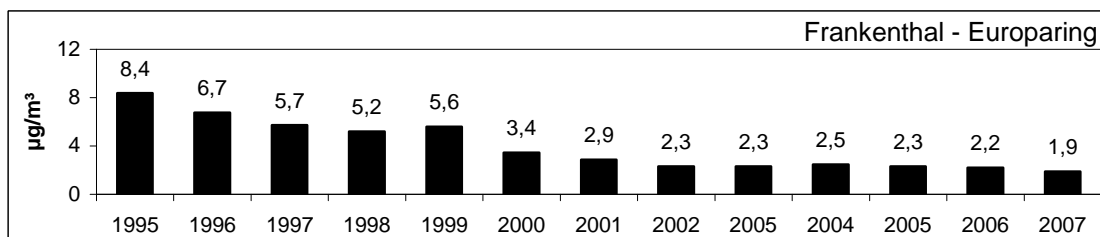
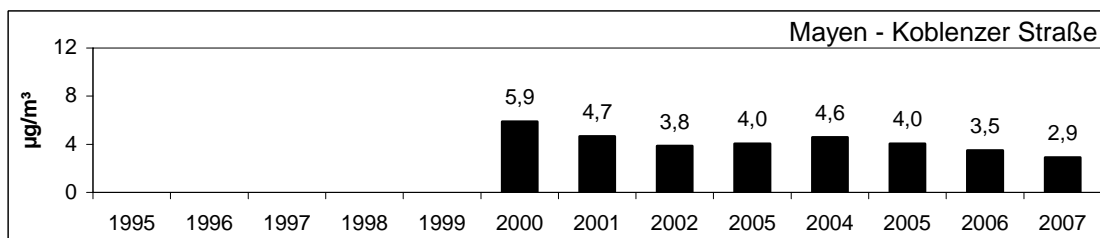
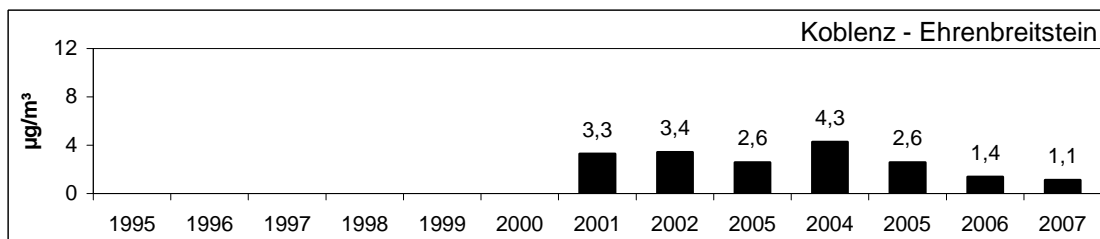
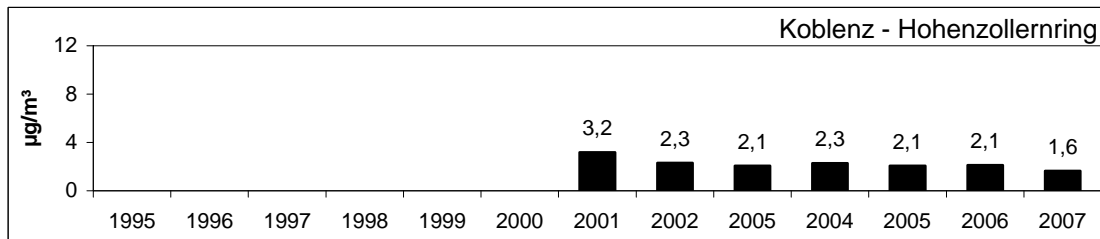
\* Probenahme über jeweils 24 Stunden  
 Probenahmenvolumen nicht normiert

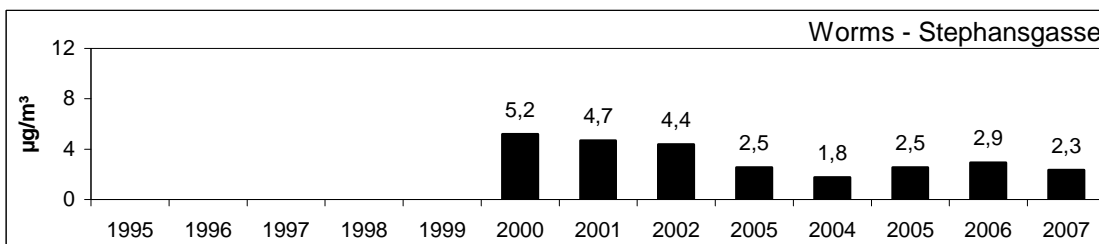
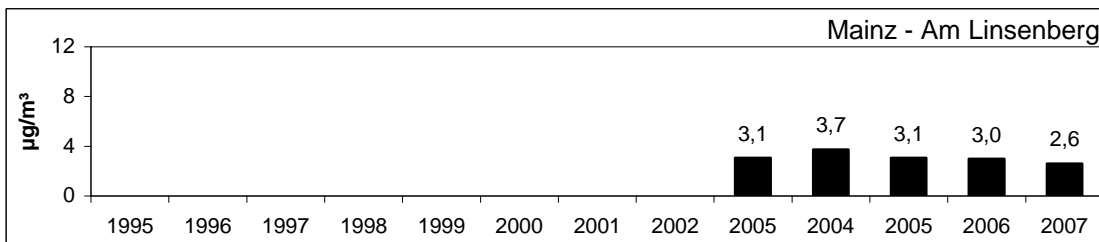
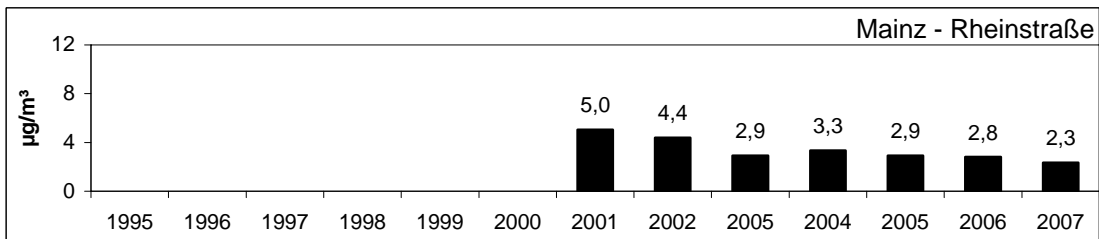
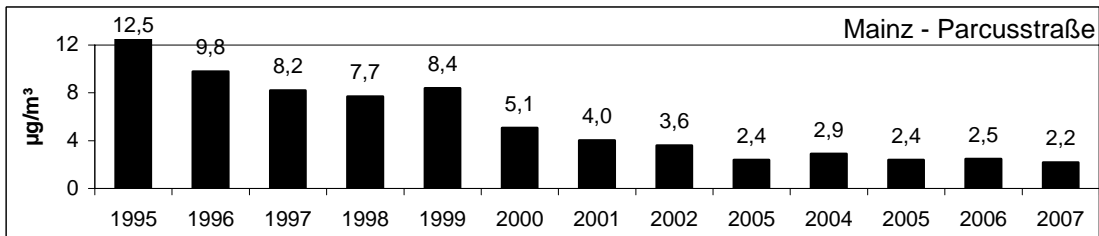
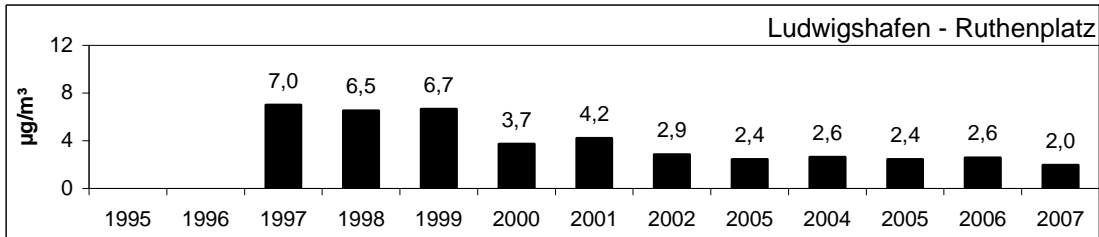
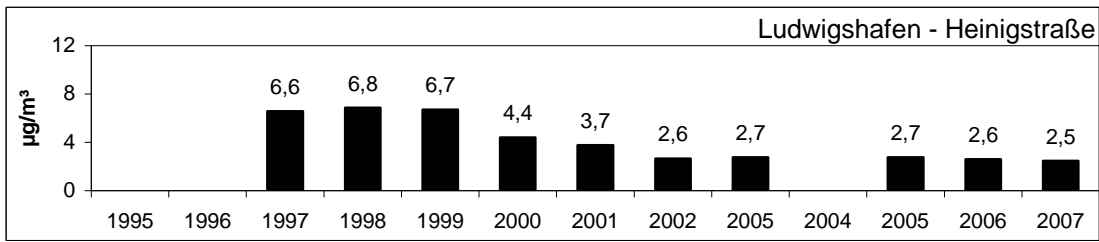
\*\* Mittelwert über den Messzeitraum, da die Messdauer kein Jahr beträgt

**Verlauf der Jahresmittelwerte der Benzol-Konzentrationen von 1995 – 2007**

Benzol-Konzentrationen in  $\mu\text{g}/\text{m}^3$

Verkehrsmesspunkte

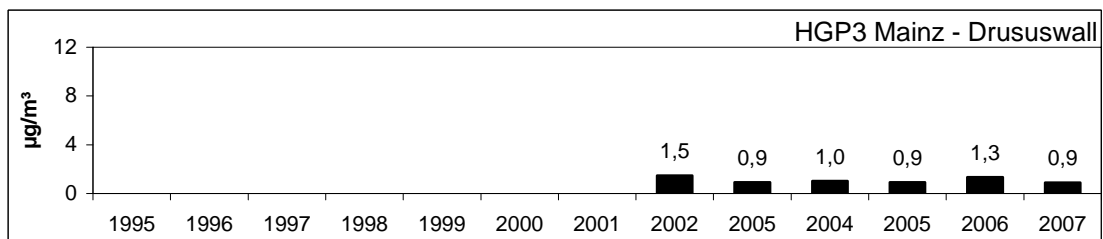
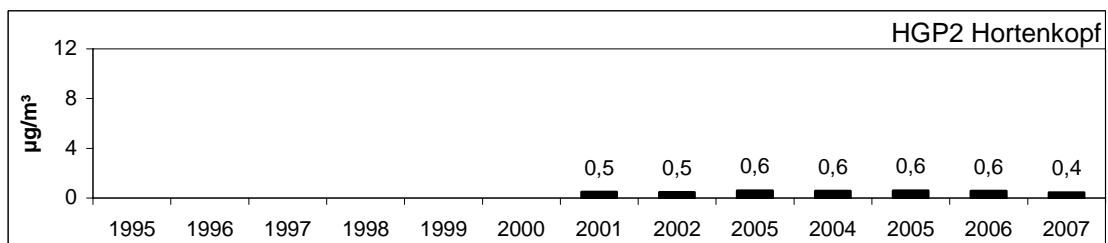
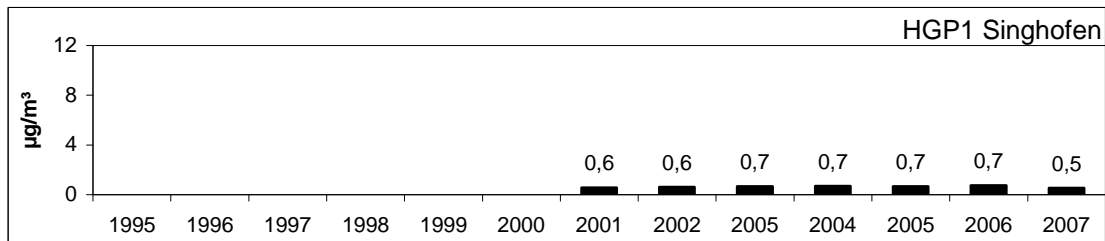




**Verlauf der Jahresmittelwerte der Benzol-Konzentrationen von 1995 – 2007**

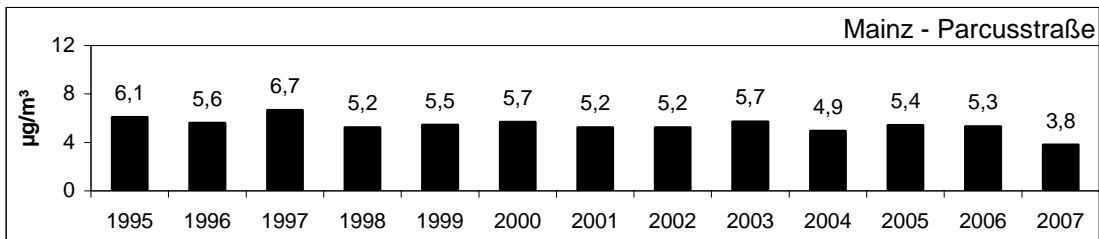
Benzol-Konzentrationen in  $\mu\text{g}/\text{m}^3$

Ländliche und städtische Hintergrundmesspunkte



**Verlauf der Jahresmittelwerte der Dieselruß-Konzentrationen von 1995 – 2007**Konzentration an elementarem Kohlenstoff in  $\mu\text{g}/\text{m}^3$ 

Verkehrsmesspunkt



**Jahresmittelwerte der PM10-Staubkonzentrationen [ $\mu\text{g}/\text{m}^3$ ]\* von 2001 – 2007**

Messort	2001	2002	2003	2004	2005	2006	2007
Bad Kreuznach - Bosenheimer Straße						22	21
Braubach - Falltorstraße		24	27	21	20	23	22
Buchholz-Krautscheid - Hanfttalstraße	27	25	25	19	20	23	22
Buchholz-Seifen - Luisenstraße	23	24	24	19	20	23	21
Mainz - Frauenlobstraße							25
Speyer - St. Guido-Stifts-Platz						26**	25
Trier-Pfalzel - Elzstraße							23
Worms - Hagenstraße						32**	28

\* Probenahme über jeweils 24 Stunden  
Probenahmenvolumen nicht normiert

\*\* Mittelwert über den Messzeitraum, da die Messdauer Kein Jahr betrug

**Jahresmittelwerte der Bleikonzentrationen im PM10-Staub [ $\text{ng}/\text{m}^3$ ] von 2001 bis 2007**

Messort	2001	2002	2003	2004	2005	2006	2007
Bad Kreuznach - Bosenheimer Straße						10	8
Braubach - Falltorstraße		326	446	287	226	220	300
Buchholz-Krautscheid - Hanfttalstraße	50	82	110	91	67	69	98
Buchholz-Seifen - Luisenstraße	67	100	70	63	52	41	50
Mainz - Frauenlobstraße							10
Speyer - St. Guido-Stifts-Platz							9
Trier-Pfalzel - Elzstraße							23
Worms - Hagenstraße							10

**Jahresmittelwerte der Cadmiumkonzentrationen im PM10-Staub [ $\text{ng}/\text{m}^3$ ] von 2001 bis 2007**

Messort	2001	2002	2003	2004	2005	2006	2007
Bad Kreuznach - Bosenheimer Straße						0,2	0,2
Braubach - Falltorstraße		6,8	3,2	3,5	2,8	3,1	4,9
Buchholz-Krautscheid - Hanfttalstraße	0,5	0,6	0,6	0,4	0,3	0,4	0,3
Buchholz-Seifen - Luisenstraße	0,5	0,5	0,4	0,3	0,3	0,2	0,2
Mainz - Frauenlobstraße							0,1
Speyer - St. Guido-Stifts-Platz							0,2
Trier-Pfalzel - Elzstraße							0,7
Worms - Hagenstraße							0,2

**Jahresmittelwerte der Arsenkonzentrationen im PM10-Staub [ng/m<sup>3</sup>] 2007**

Messort	2007
Bad Kreuznach - Bosenheimer Straße	0,5
Braubach - Falltorstraße	5,9
Buchholz-Krautscheid - Hanftalstraße	0,9
Buchholz-Seifen - Luisenstraße	0,7
Mainz - Frauenlobstraße	2,0
Speyer - St. Guido-Stifts-Platz	0,5
Trier-Pfalzel - Elzstraße	0,5
Worms - Hagenstraße	0,5

**Jahresmittelwerte der Nickelkonzentrationen im PM10-Staub [ng/m<sup>3</sup>] 2007**

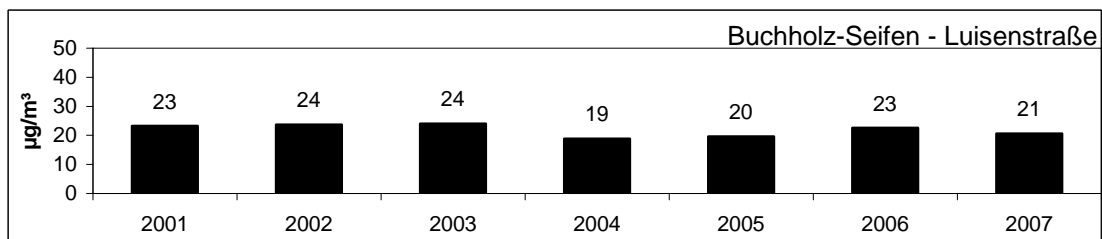
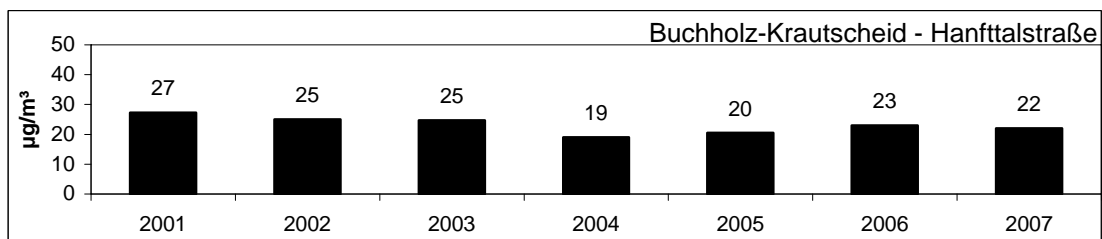
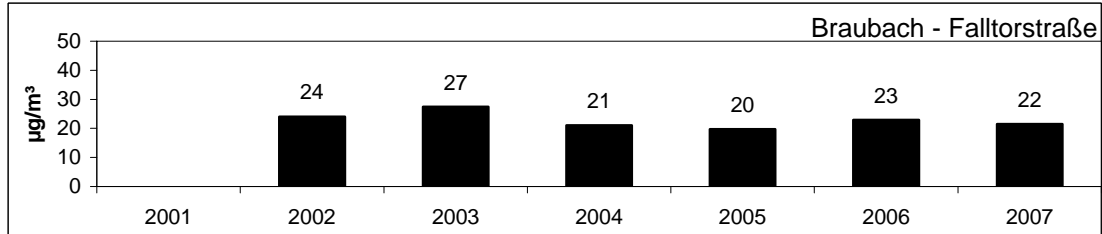
Messort	2007
Bad Kreuznach - Bosenheimer Straße	1,9
Braubach - Falltorstraße	2,2
Buchholz-Krautscheid - Hanftalstraße	1,9
Buchholz-Seifen - Luisenstraße	2,2
Mainz - Frauenlobstraße	2,2
Speyer - St. Guido-Stifts-Platz	2,8
Trier-Pfalzel - Elzstraße	2,4
Worms - Hagenstraße	1,9

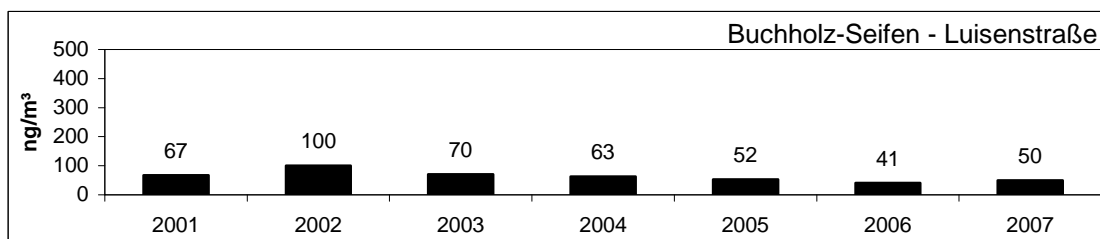
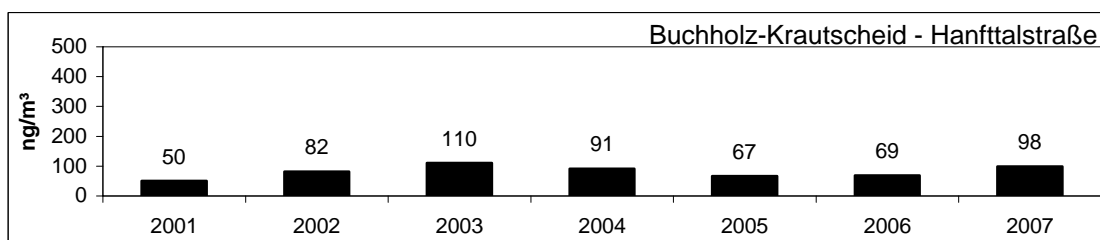
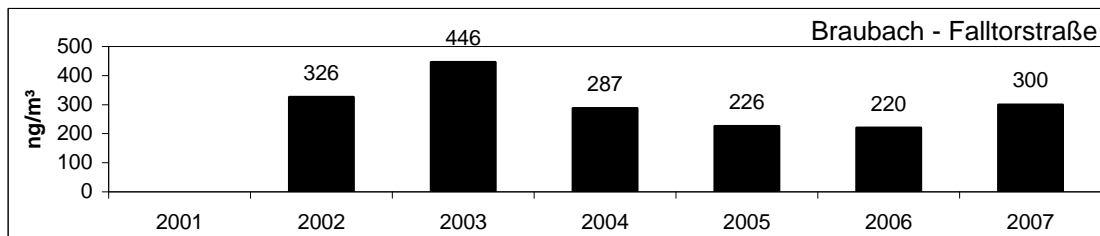
**Jahresmittelwerte der BaP-Konzentrationen im PM10-Staub [ng/m<sup>3</sup>] 2007**

Messort	2007
Bad Kreuznach - Bosenheimer Straße	0,2
Mainz - Frauenlobstraße	0,2
Trier-Pfalzel - Elzstraße	0,3

**Verlauf der Jahresmittelwerte von 2001 – 2007 Schwebstaub (PM10-Fraktion)**

Staub-Konzentrationen in  $\mu\text{g}/\text{m}^3$



**Verlauf der Jahresmittelwerte von 2001 – 2007 Blei im Schwebstaub (PM10-Fraktion)**Konzentrationen in  $\text{ng}/\text{m}^3$ 

**Verlauf der Jahresmittelwerte von 2001 – 2007 Cadmium im Schwebstaub (PM10-Fraktion)**

Konzentrationen in ng/m<sup>3</sup>

