

Jahresmittelwerte der Benzol-Konzentrationen von 1995 – 2006Benzol-Konzentrationen in $\mu\text{g}/\text{m}^3$ *

Verkehrsmesspunkte

Messort	1995	1996	1997	1998	1999	2000	2001	2002	2003	2004	2005	2006
KO - Zentralplatz	8,8	7,8	7,3	4,7	5,7	3,2	2,6	2,2	2,2			
KO - Hohenzollernring							3,2	2,3	2,7	2,3	2,1	2,1
KO - Ehrenbreitstein							3,3	3,4	4,5	4,3	2,6	1,4
Mayen - Koblenzer Straße						5,9	4,7	3,8	5,0	4,6	4,0	3,5
NR - Heddesdorferstraße	8,6	8,1	7,5	5,7	5,8	3,1	2,6	2,2	2,4			
TR - Theodor-Heuss-Allee	8,2	6,9	6,7	3,7								
TR - Kaiserstraße				5,5	5,6	3,5	3,0	2,3	2,5			
FT - Europaring	8,4	6,7	5,7	5,2	5,6	3,4	2,9	2,6	2,9	2,5	2,3	2,2
KL - Eisenbahnstr.	4,7	3,8	3,4									
KL - St. Marienplatz			5,5	4,7	4,8	3,1						
KL - Fruchthallstraße							2,6	2,4	2,5	2,0	2,0	1,8
LU - Pfalzgrafenplatz	8,3	7,3	6,5	5,1	5,8	3,4	3,2					
LU - Heinigstraße			6,6	6,8	6,7	4,4	3,7	3,4	3,4		2,7	2,6
LU - Rohrlachstraße			5,6	5,0	4,9	3,2	3,1	3,2	2,8			
LU - Ruthenplatz			7,0	6,5	6,7	3,7	4,2	3,2	3,2	2,6	2,4	2,6
MZ - Parcusstraße	12,5	9,8	8,2	7,7	8,4	5,1	4,0	3,6	3,6	2,9	2,4	2,5
MZ - Rheinstraße							5,0	4,2	4,3	3,3	2,9	2,8
MZ - Stresemannufer							1,3	1,7				
MZ - Am Linsenberg									4,0	3,7	3,1	3,0
MZ - Emy-Röder-Straße											1,1	1,3
Mutterstadt – Speyerer Straße												3,2 **
NW - Strohmart	8,1	7,5	6,1	5,6	5,0	3,2	2,7	2,3	2,6			
PS - Parkbrauerei	11,5	9,1	7,1	6,6	6,3	4,2	3,4	4,1				
PS - Schäferstraße								1,6	1,9			
SP - St.-Guido-Stifts-Platz	8,7	8,4	6,8	5,6	5,8	3,4	3,0	3,1	2,9			
WO - Hagenstraße	7,7	4,7	4,1	4,0	4,5	5,1						
WO - Stephansgasse						5,2	4,7	4,6	3,9	1,8	2,5	2,9
Ludwigshöhe - B9	6,2	4,4										

* bestimmt mittels Passiv-Verfahren mit einer Sammelzeit von jeweils einer Woche
 Probenahmevolumen normiert

** Mittelwert über den Messzeitraum, da die Messdauer noch kein Jahr beträgt

Jahresmittelwerte der Benzol-Konzentrationen von 2001 – 2006

Benzol-Konzentrationen in $\mu\text{g}/\text{m}^3$ *

Ländliche und städtische Hintergrundmesspunkte

Messort	2001	2002	2003	2004	2005	2006
HGP1 Singhofen	0,6	0,6	0,8	0,7	0,7	0,7
HGP2 Hortenkopf	0,5	0,5	0,6	0,6	0,6	0,6
HGP3 MZ - Drususwall		1,5	1,4	1,0	0,9	1,3

* bestimmt mittels Passiv-Verfahren mit einer Sammelzeit von jeweils einer Woche
Probenahmenvolumen normiert

** Mittelwert über den Messzeitraum, da die Messdauer noch kein Jahr beträgt

Jahresmittelwerte der Dieselruß-Konzentrationen von 1995 – 2006

Dieselruß-Konzentrationen in $\mu\text{g}/\text{m}^3$ *

Messort	1995	1996	1997	1998	1999	2000	2001	2002	2003	2004	2005	2006
KO - Zentralplatz		3,5	4,4	4,5	3,9	4,3	4,0	4,3	3,8			
TR - Kaiserstraße		3,8	4,4	4,3	4,1	3,3	3,3	3,5	3,6			
MZ - Parcusstraße	6,1	5,6	6,7	5,2	5,5	5,7	5,2	5,2	5,7	4,9	5,4	5,3 **
LU - Heinigstraße			3,8	4,9	4,9	4,7	4,4	4,3	3,9	4,9	3,9	3,6 **
LU - Rohrlachstraße			4,4	4,1	3,5	3,8	4,1	4,1	4,1			
LU - Ruthenplatz			5,6	5,2	5,3	4,6	4,8	5,2	5,1	4,0	3,2	3,3 **
PS - Parkbrauerei				4,1	3,3	3,7	3,7					
PS - Schäferstraße								2,5	2,9			

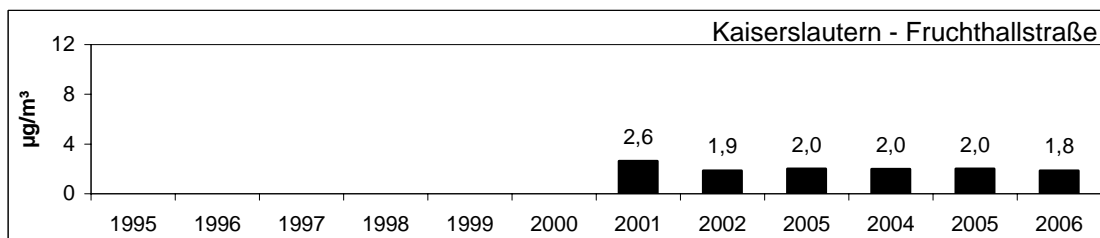
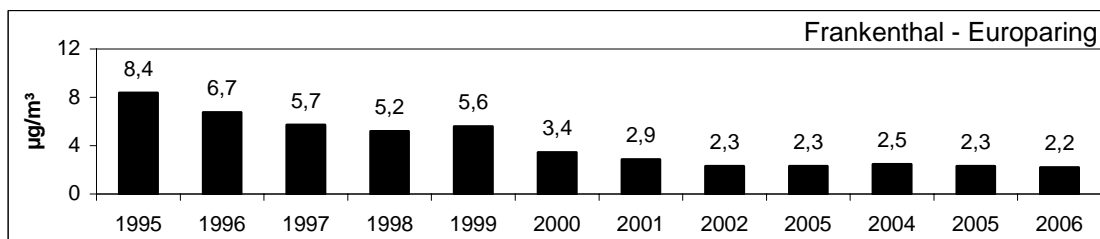
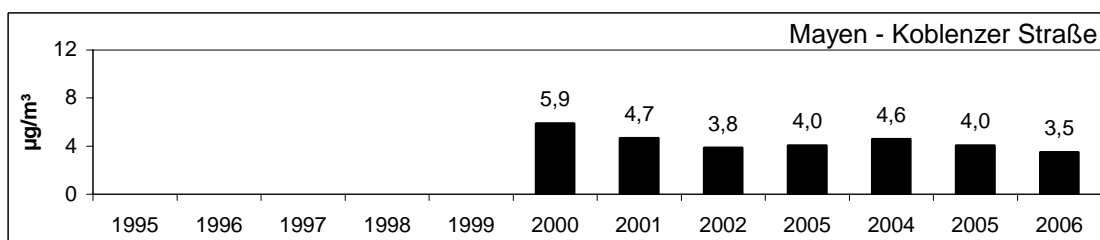
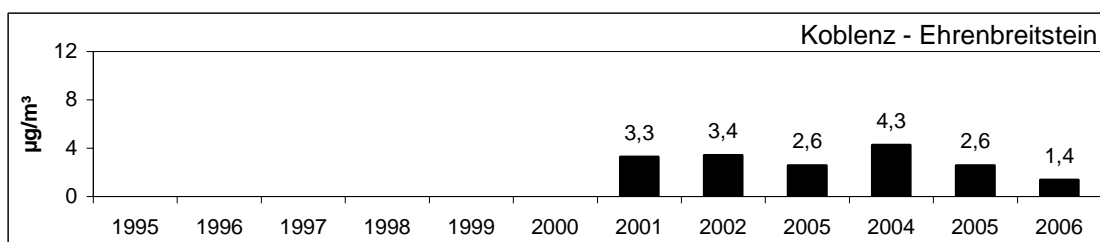
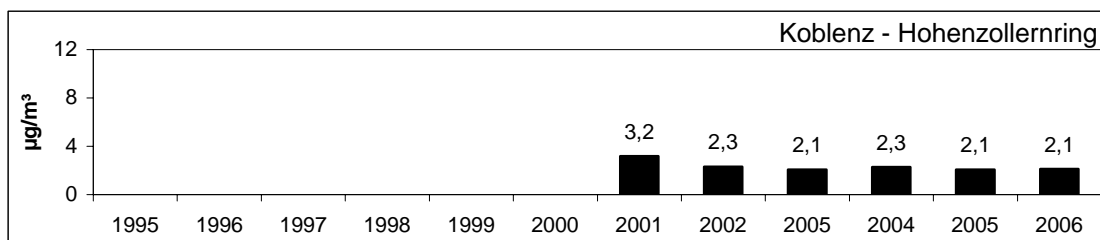
* Probenahme über jeweils 24 Stunden
Probenahmenvolumen nicht normiert

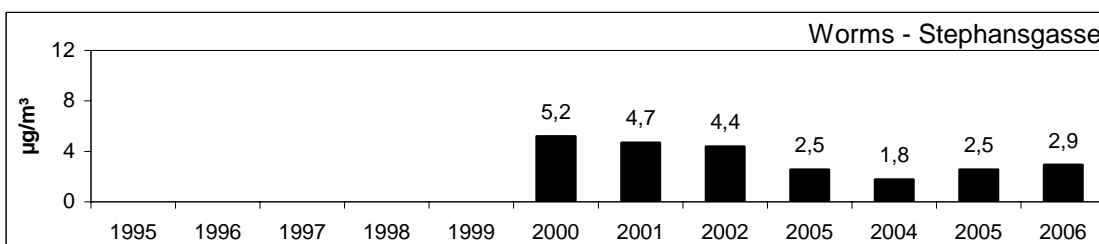
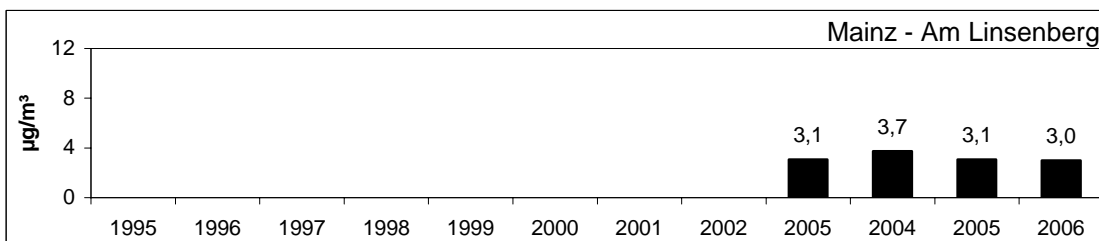
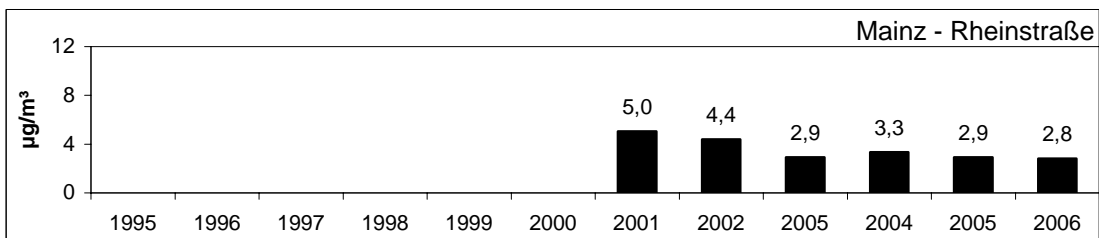
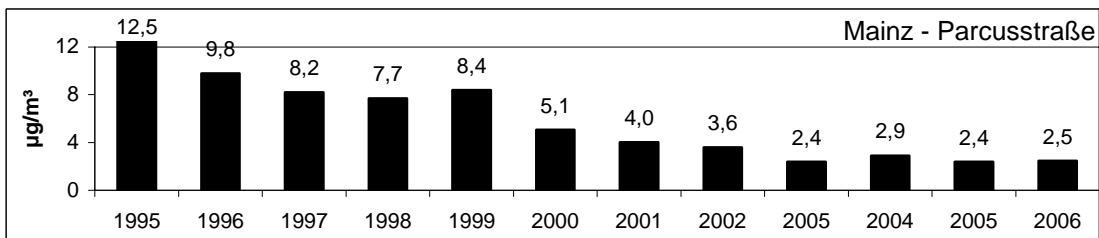
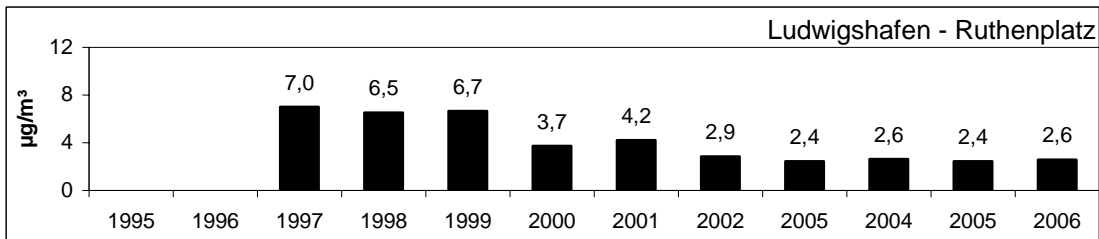
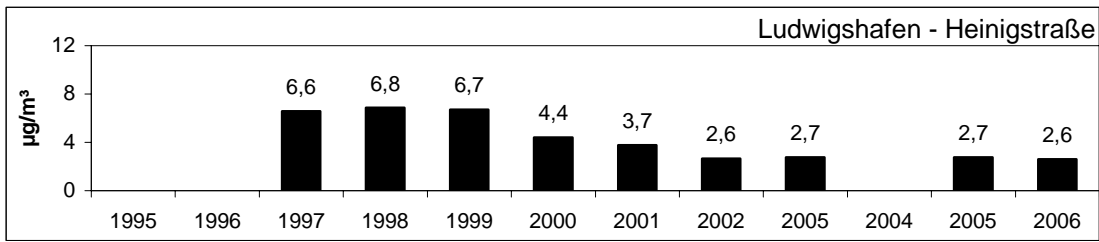
** Mittelwert über den Messzeitraum, da die Messdauer kein Jahr beträgt

Verlauf der Jahresmittelwerte der Benzol-Konzentrationen von 1995 – 2006

Benzol-Konzentrationen in $\mu\text{g}/\text{m}^3$

Verkehrsmesspunkte

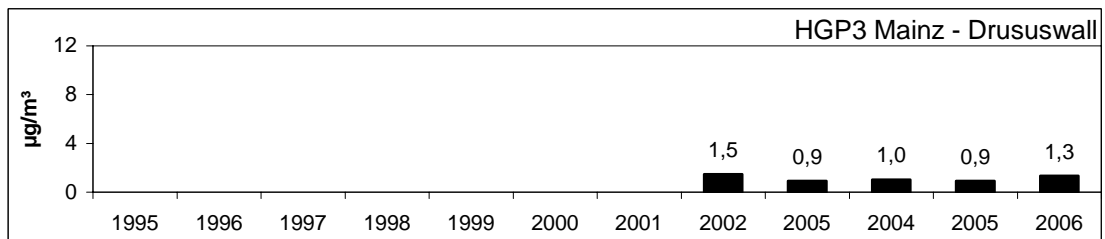
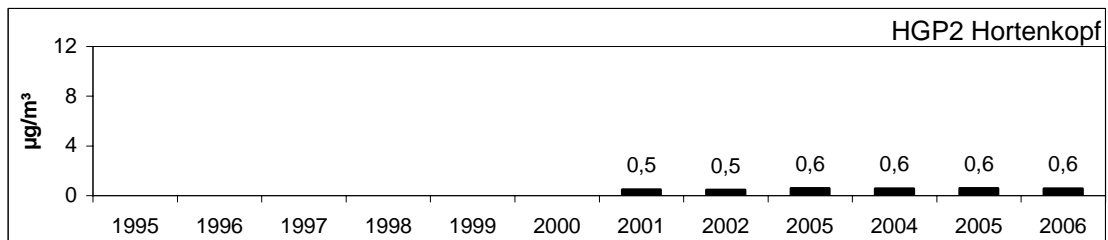
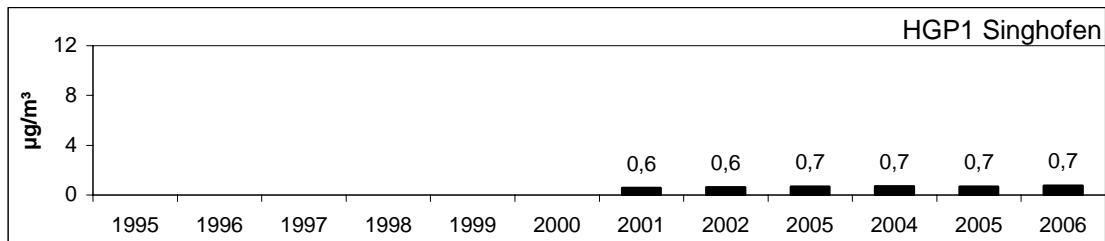




Verlauf der Jahresmittelwerte der Benzol-Konzentrationen von 1995 – 2006

Benzol-Konzentrationen in $\mu\text{g}/\text{m}^3$

Ländliche und städtische Hintergrundmesspunkte



Verlauf der Jahresmittelwerte der Dieselruß-Konzentrationen von 1995 – 2006

Konzentration an elementarem Kohlenstoff in $\mu\text{g}/\text{m}^3$

Ländliche und städtische Hintergrundmesspunkte

