

## Diskontinuierliche Verkehrsmessungen

### Vierteljahresübersicht über die Benzol-Konzentrationen (Januar bis März 2003)

Benzol-Konzentrationen in  $\mu\text{g}/\text{m}^3$  \*

Verkehrsmesspunkte

Messort	Monats- mittelwert Januar	Monats- mittelwert Februar	Monats- mittelwert März	Viertel- jahres- mittelwert	maximaler Wochen- mittelwert	Jahresmittelwert
KO – Zentralplatz	2.7	3.2	2.5	2.8	3.8	2.4
KO – Hohenzollernring	3.0	4.3	2.8	3.4	5.4	2.6
KO – Ehrenbreitstein	4.8	5.7	4.6	5.0	6.8	3.9
Mayen – Koblenzer Straße	3.6	7.5	5.5	5.7	9.4	4.3
NR – Heddesdorferstraße	3.0	3.6	2.9	3.2	5.2	2.3
TR – Kaiserstraße	2.0	3.9	3.1	3.1	5.9	2.4
FT – Europaring	3.1	4.6	4.1	4.0	6.6	2.7
KL – Fruchthallstraße	2.0	3.8	2.8	2.9	5.1	2.1
LU – Heinigstraße	3.8	4.8	3.0	3.9	7.9	2.8
LU – Rohrlachstraße	3.1	5.1	2.8	3.8	9.9	3.0
LU – Ruthenstraße	4.3	5.2	3.5	4.3	7.0	3.1
MZ – Parcusstraße	4.8	5.5	4.1	4.9	7.1	3.6
MZ – Rheinstraße	4.3	6.3	4.8	5.2	9.3	4.3
NW – Strohmarkt	3.3	4.1	3.1	3.5	5.2	2.4
PS – Schäferstraße	1.4	3.3	2.2	2.4	3.8	1.8 **
SP – St.-Guido-Stifts-Platz	4.0	4.5	3.7	4.1	6.8	2.9
WO – Stephansgasse	3.7	7.4	5.5	5.7	9.7	4.7

Ländliche und städtische Hintergrundmesspunkte

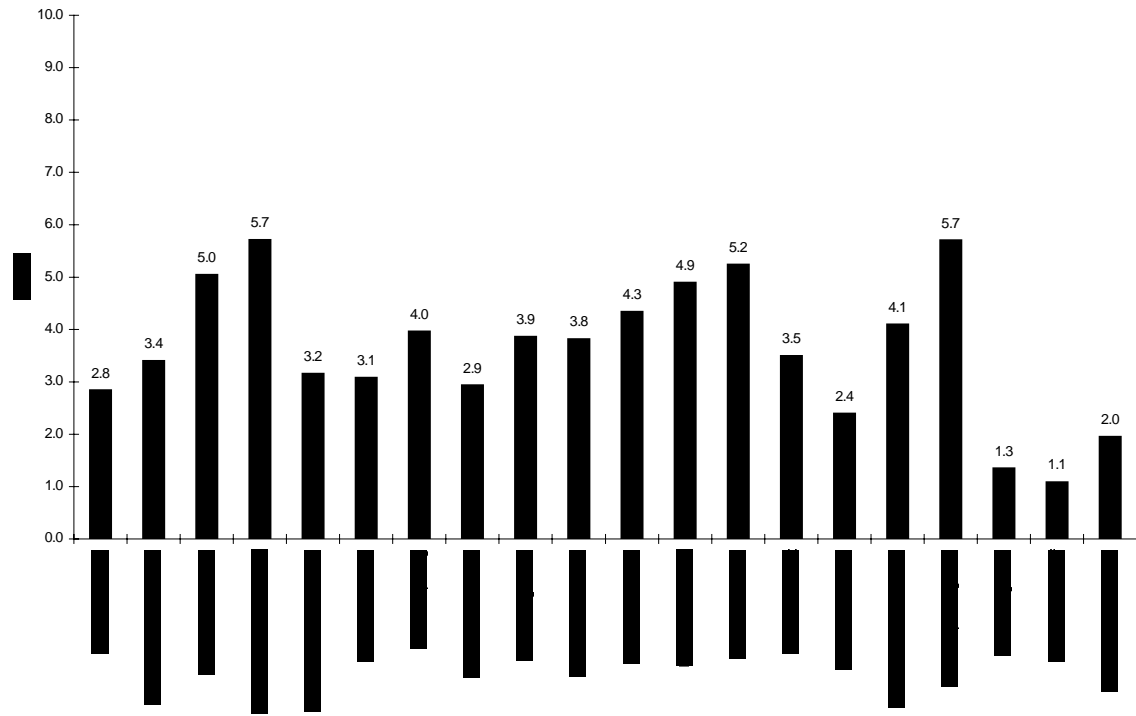
Messort	Monats- mittelwert Januar	Monats- mittelwert Februar	Monats- mittelwert März	Viertel- jahres- mittelwert	maximaler Wochen- mittelwert	Jahresmittelwert
HGP1 Singhofen	1.1	1.8	1.1	1.3	2.3	0.7
HGP2 Hortenkopf	0.7	1.7	1.1	1.1	2.3	0.6
HGP3 MZ - Drususwall	1.7	2.4	1.6	2.0	3.0	1.6 **

\* bestimmt mittels Passiv-Verfahren mit einer Sammelzeit von jeweils einer Woche

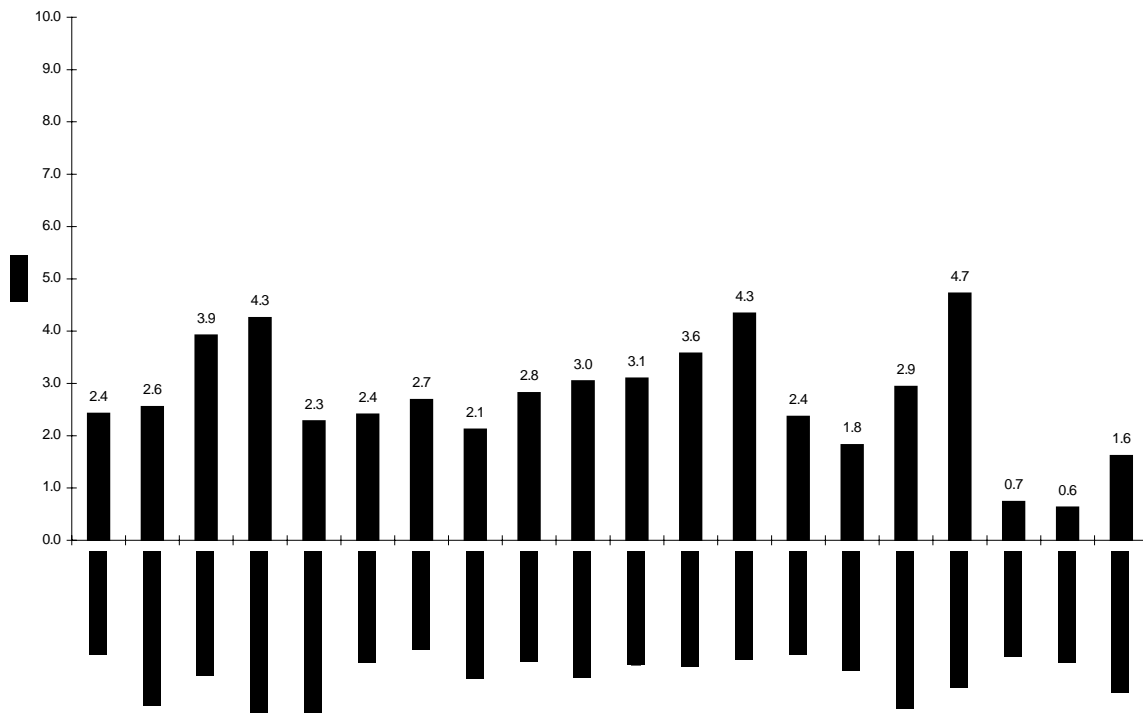
Probenahmevolumen gemäß Vermerk des LAI-UA Luft/Überwachung 4/98 auf 20 °C normiert

\*\* Mittelwert über den Messzeitraum, da die Messdauer noch kein Jahr beträgt

Übersicht der Benzol-Vierteljahresmittelwerte (s. Tabelle):



Übersicht der Benzol-Jahresmittelwerte (s. Tabelle):



## Vierteljahresübersicht über die Dieselruß-Konzentrationen (Januar bis März 2003)

Dieselruß-Konzentrationen in  $\mu\text{g}/\text{m}^3$  \*

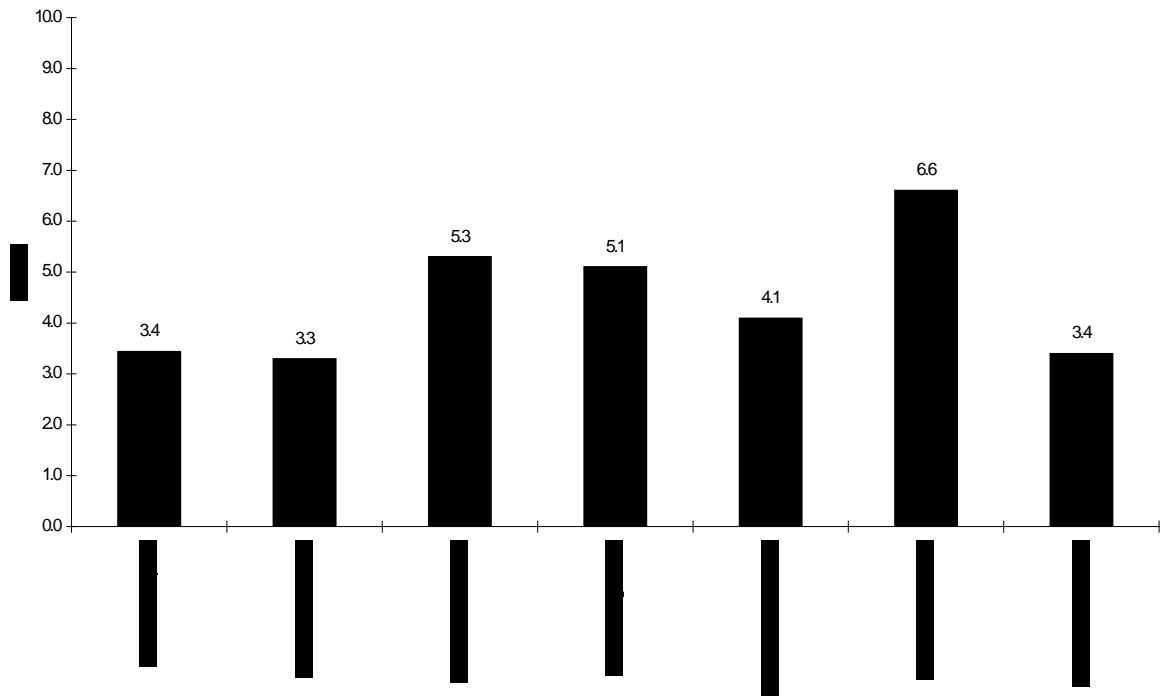
Messort	Monats- mittelwert Januar	Monats- mittelwert Februar	Monats- mittelwert März	Viertel- jahres- mittelwert	maximaler 24 h- Mittelwert	Jahresmittelwert
KO - Zentralplatz	3.6	3.8	2.8	3.4	10.7	3.9
TR - Kaiserstraße	2.0	4.6	3.0	3.3	8.1	3.3
MZ - Parcusstraße	5.1	5.2	5.5	5.3	11.9	5.3
LU - Heinigstraße	5.0	7.0	3.3	5.1	14.2	4.0
LU - Rohrlachstraße	3.6	4.5	4.4	4.1	6.9	3.7
LU - Ruthenstraße	6.5	8.6	4.0	6.6	17.1	5.6
PS - Schäferstraße	3.1	5.0	2.4	3.4	10.6	2.4 **

\* Probenahme über jeweils 24 Stunden

Probenahmenvolumen gemäß Vermerk des LAI-UA Luft/Überwachung 4/98 nicht normiert

\*\* Mittelwert über den Messzeitraum, da die Messdauer noch kein Jahr beträgt

Übersicht der Dieseldruck-Vierteljahresmittelwerte (s. Tabelle):



Übersicht der Dieseldruck-Jahresmittelwerte (s. Tabelle):

