

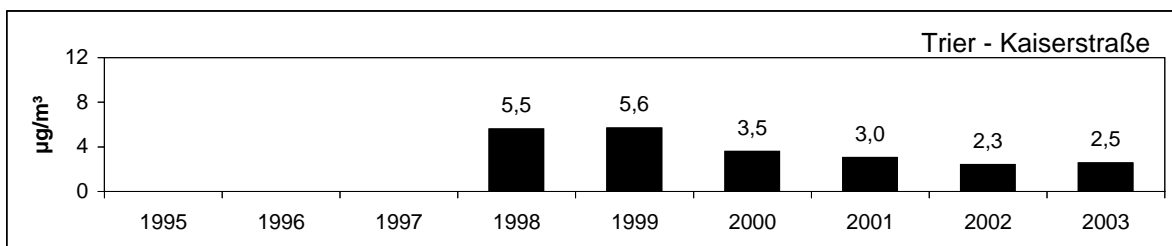
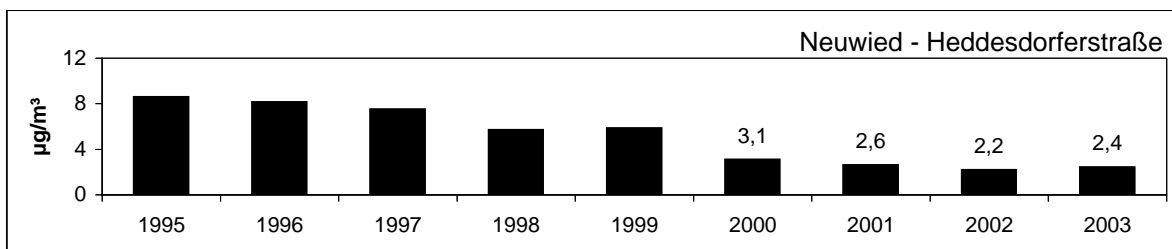
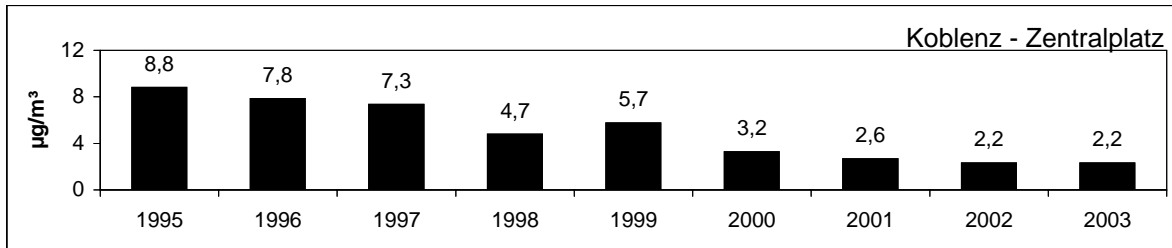
Jahresübersicht über die Benzol- Konzentrationen (1995 - 2003)

Benzol- Konzentrationen in µg/m³

Messort	1995	1996	1997	1998	1999	2000	2001	2002	2003
KO - Zentralplatz	8,8	7,8	7,3	4,7	5,7	3,2	2,6	2,2	2,2
KO - Hohenzollernring							3,2	2,3	2,7
KO - Ehrenbreitstein							3,3	3,4	4,5
Mayen - Koblenzer Straße						5,9	4,7	3,8	5,0
NR - Heddesdorferstraße	8,6	8,1	7,5	5,7	5,8	3,1	2,6	2,2	2,4
TR - Theodor-Heuss-Allee	8,2	6,9	6,7	3,7					
TR - Kaiserstraße				5,5	5,6	3,5	3,0	2,3	2,5
FT - Europaring	8,4	6,7	5,7	5,2	5,6	3,4	2,9	2,6	2,4
KL - Eisenbahnstr.	4,7	3,8	3,4						
KL - St. Marienplatz			5,5	4,7	4,8	3,1			
KL - Fruchthallstraße							2,6	2,4	2,5
LU - Pfalzgrafenplatz	8,3	7,3	6,5	5,1	5,8	3,4	3,2		
LU - Heinigstraße			6,6	6,8	6,7	4,4	3,7	3,4	3,4
LU - Rohrlachstraße			5,6	5,0	4,9	3,2	3,1	3,2	2,8
LU - Ruthenplatz			7,0	6,5	6,7	3,7	4,2	3,2	3,2
MZ - Parcusstraße	12,5	9,8	8,2	7,7	8,4	5,1	4,0	3,6	3,6
MZ - Rheinstraße							5,0	4,2	4,3
MZ - Stresemannufer							1,3	1,7	
MZ - Am Linsenbergr									4,0
NW - Strohmarkt	8,1	7,5	6,1	5,6	5,0	3,2	2,7	2,3	2,6
PS - Parkbrauerei	11,5	9,1	7,1	6,6	6,3	4,2	3,4	4,1	
PS - Schäferstraße								1,6	1,9
SP - St.-Guido-Stifts-Platz	8,7	8,4	6,8	5,6	5,8	3,4	3,0	3,1	2,9
WO - Hagenstraße	7,7	4,7	4,1	4,0	4,5	5,1			
WO - Stephansgasse						5,2	4,7	4,6	3,9
Ludwigshöhe - B9	6,2	4,4							
HGP1 Singhofen							0,6	0,6	0,6
HGP2 Hortenkopf							0,5	0,5	0,6
HGP3 MZ - Drususwall								1,5	1,4

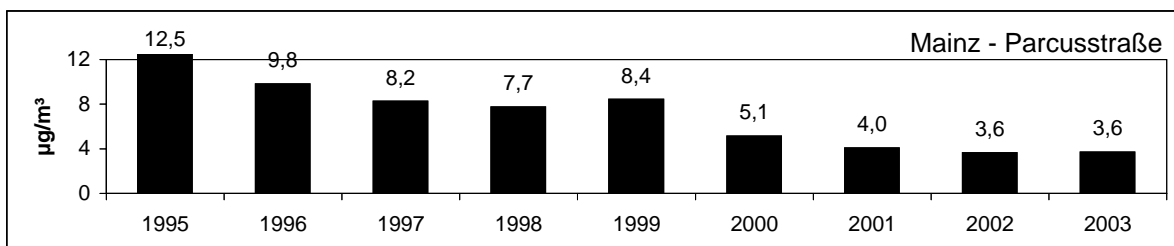
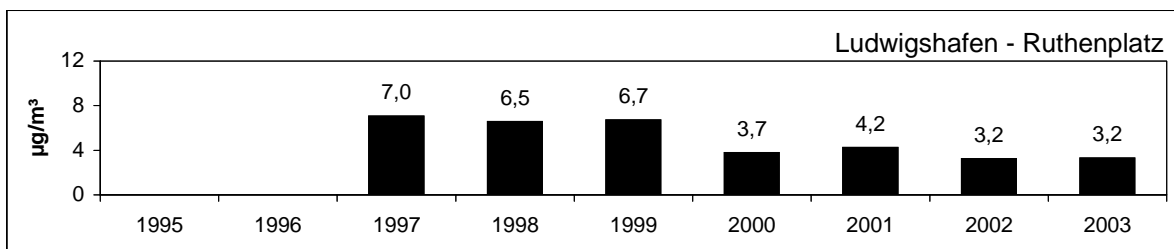
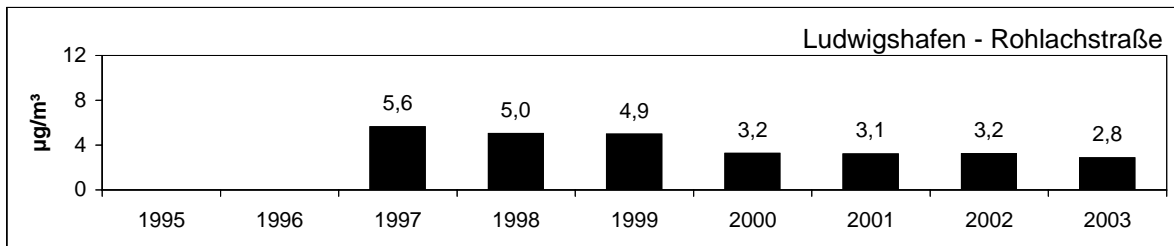
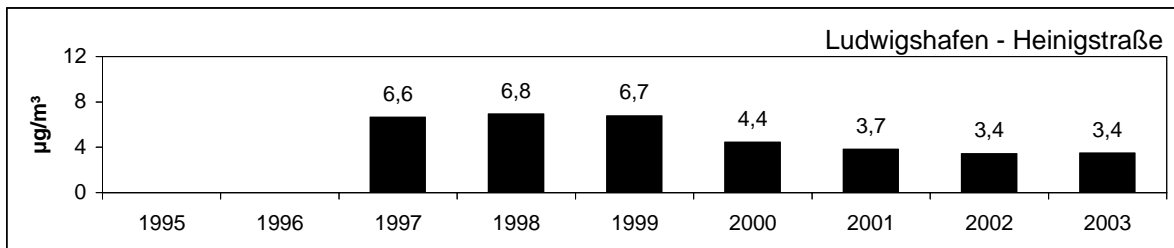
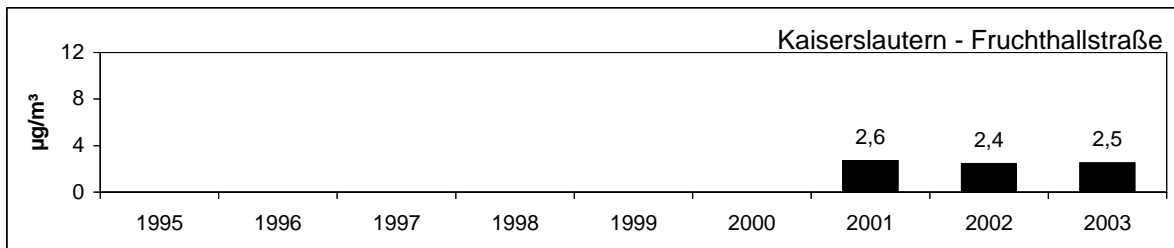
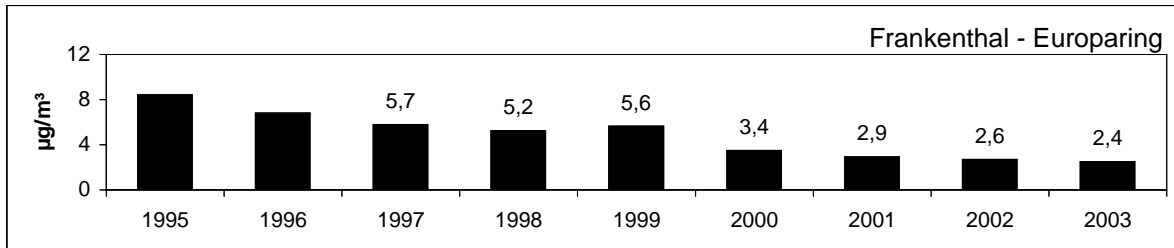
Verlauf der Jahresmittelwerte von 1995 - 2003

Benzol

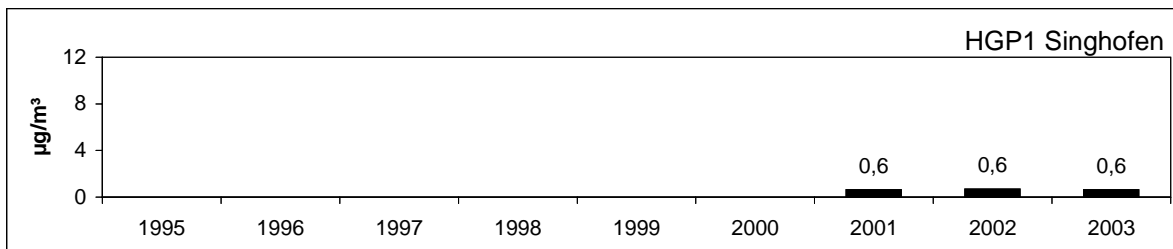
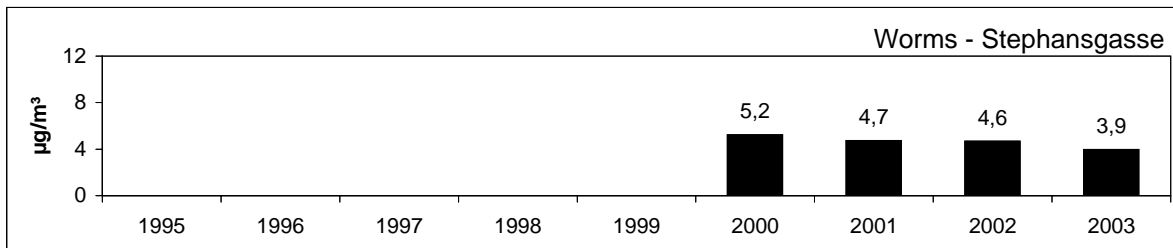
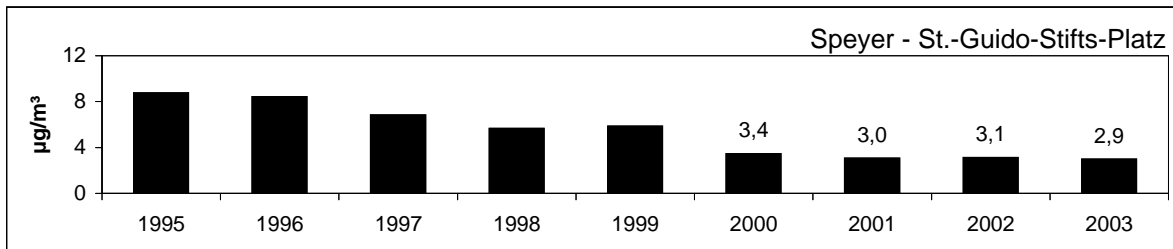
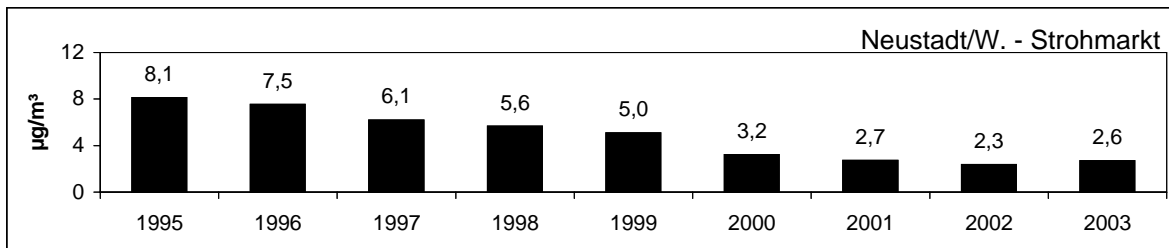
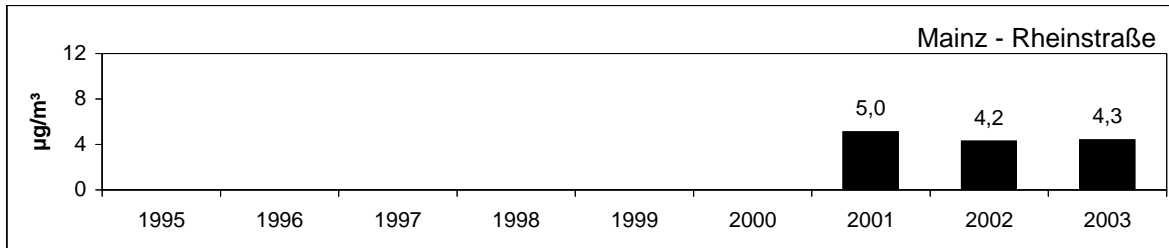


Verlauf der Jahresmittelwerte von 1995 - 2003

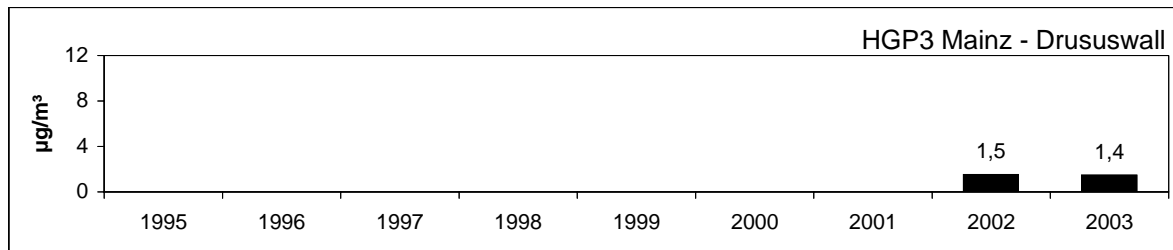
Benzol



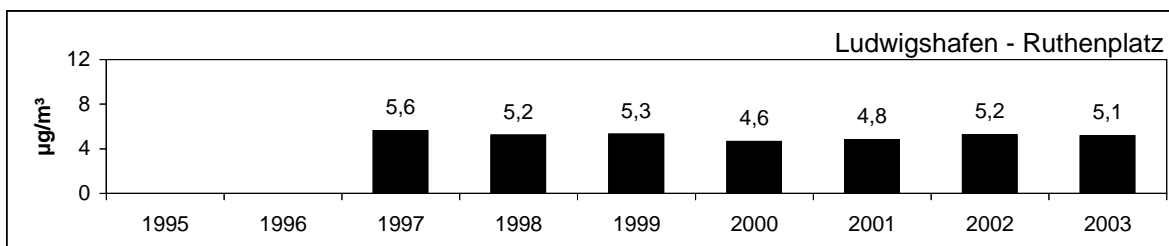
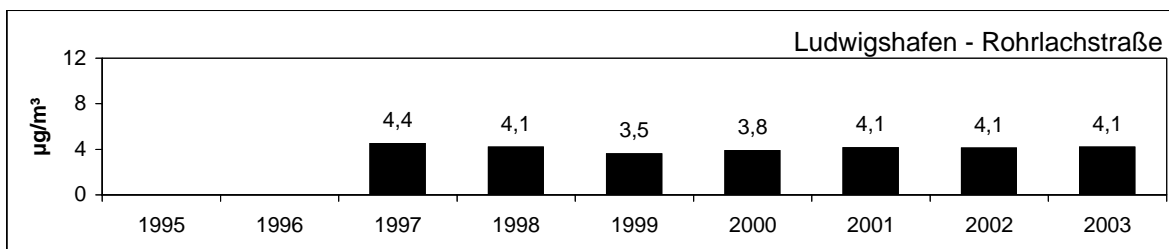
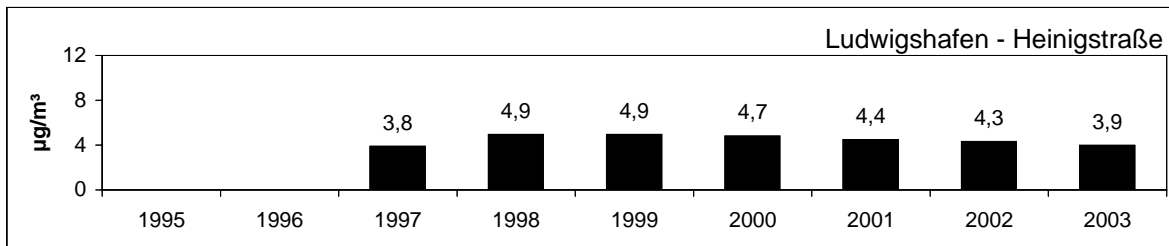
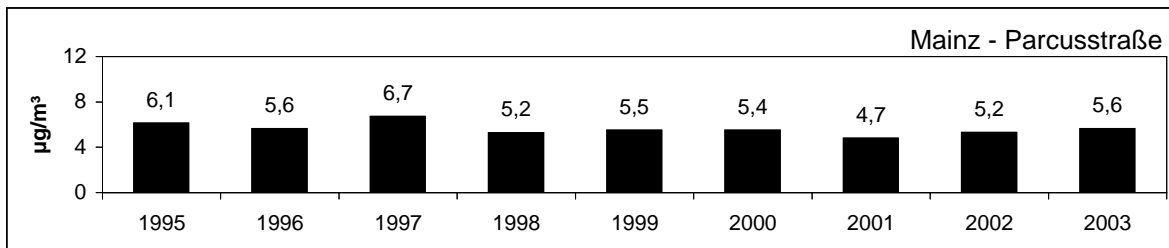
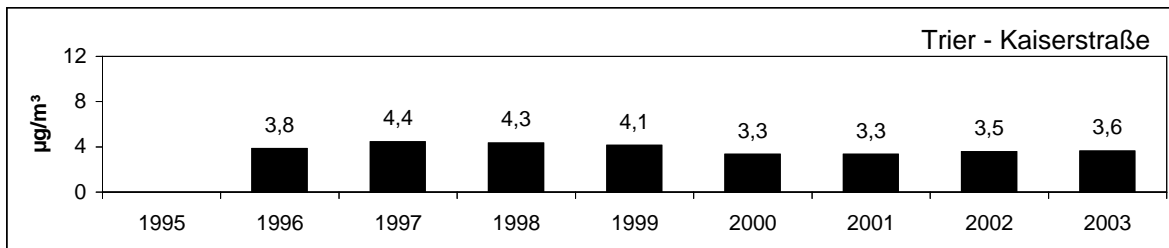
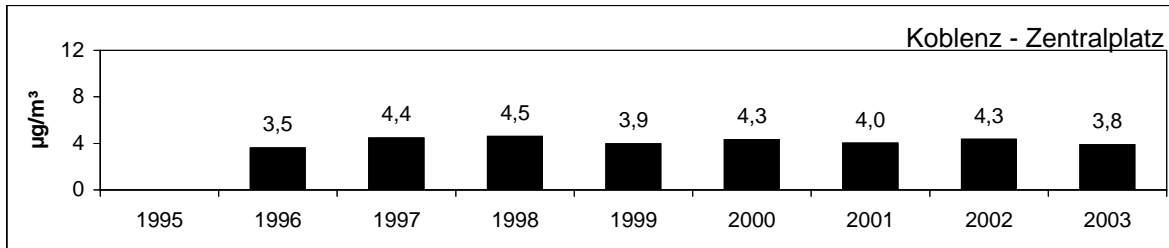
Verlauf der Jahresmittelwerte von 1995 - 2003 Benzol



Verlauf der Jahresmittelwerte von 1995 - 2003 Benzol



Verlauf der Jahresmittelwerte von 1995 - 2003 Dieselruß



Verlauf der Jahresmittelwerte von 1995 - 2003 Dieselruß

